



Total Waste Management und Nachhaltigkeit bei Veolia in Deutschland

VORSTELLUNG TOTAL WASTE MANAGEMENT

AGENDA

- 1 Kurzvorstellung Veolia
- 2 Kreisläufe schließen
- 3 Total Waste Management
- 4 Wasser, Abwasser und Energie
- 5 Tools zur Nachhaltigkeit

Wie lassen sich die weltweiten Auswirkungen des Klimawandels überhaupt noch begrenzen? Auf diese Frage hat Veolia eine klare Antwort: nur durch eine **konsequente ökologische Transformation** in Politik, Wirtschaft und Gesellschaft.

Zahlen für Deutschland (2021)

- rund 12.000 Mitarbeiter
- circa 300 Standorte
- Jahresumsatz ca. 2,2 Mrd. €



Bei Veolia ist Nachhaltigkeit im Unternehmenszweck verankert. Wir haben uns aktiv auf den Weg gemacht.



Der Begriff Nachhaltigkeit bezieht sich nicht nur auf den Bereich Umwelt.



Veolia leistet mit konkreten Zielen, die mit messbaren KPIs hinterlegt sind, einen Beitrag zur Erreichung der SDGs.

KREISLÄUFE SCHLIESSEN

ERFOLGREICHE PROJEKTE



Hamburgs Wertstoff Initiative

Veolia + Stadtreinigung Hamburg + Unilever + BUDNI + TU Hamburg
=> echter Kreislauf
#sauberhamburg



SPEED (SPEcial Efficient Depackager)

Glasentpackung von Abfällen der Lebensmittelindustrie

- Entleerungsstation in zwei Schritten
- Lebensmittelreste Verwertung als Biogas
- Verpackungsmaterial wird recycelt



RECYCLING VON PV-MODULEN

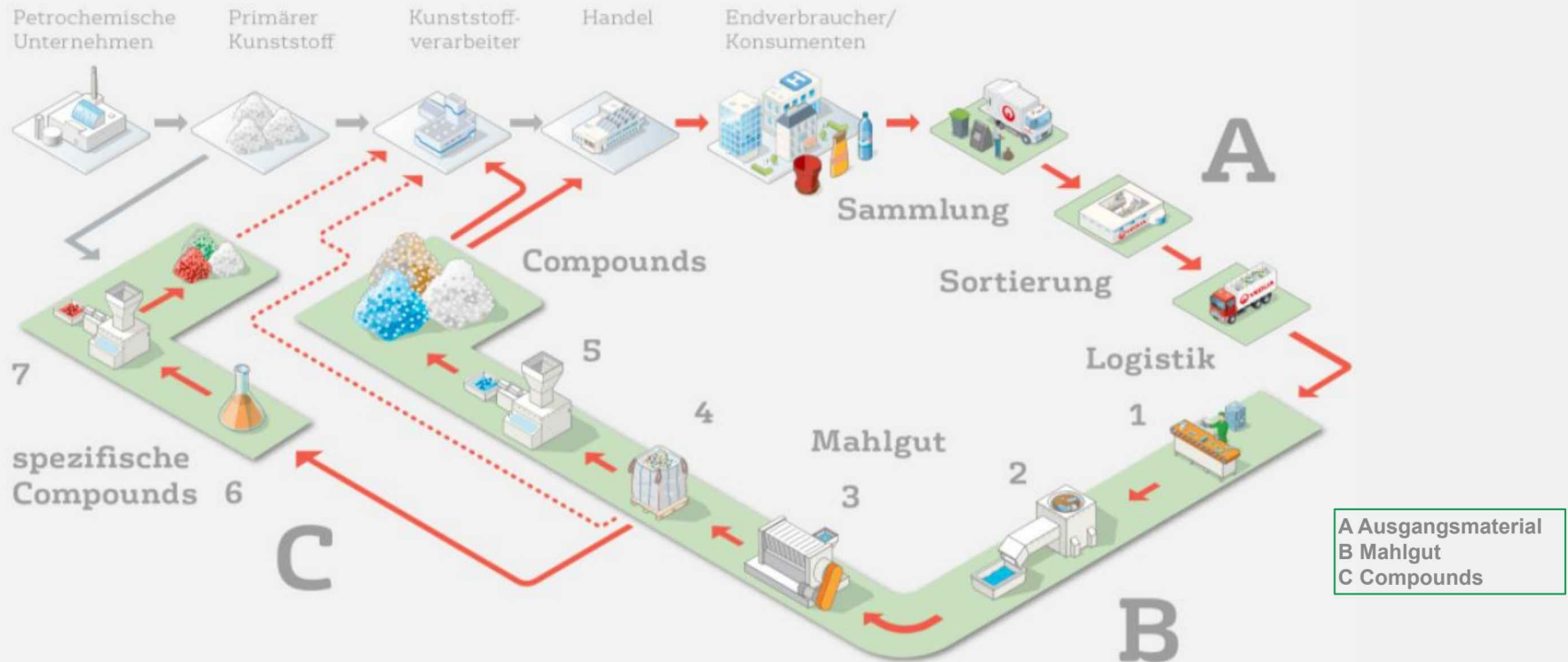
- hocheffizientes und spezielles Verfahren
- Erstmalig vollständige Rückgewinnung aller Bestandteile der PV-Module
- recycelte Rohstoffe werden der verarbeitenden Industrie wieder zur Verfügung gestellt

MATERIALKREISLAUF KUNSTSTOFF

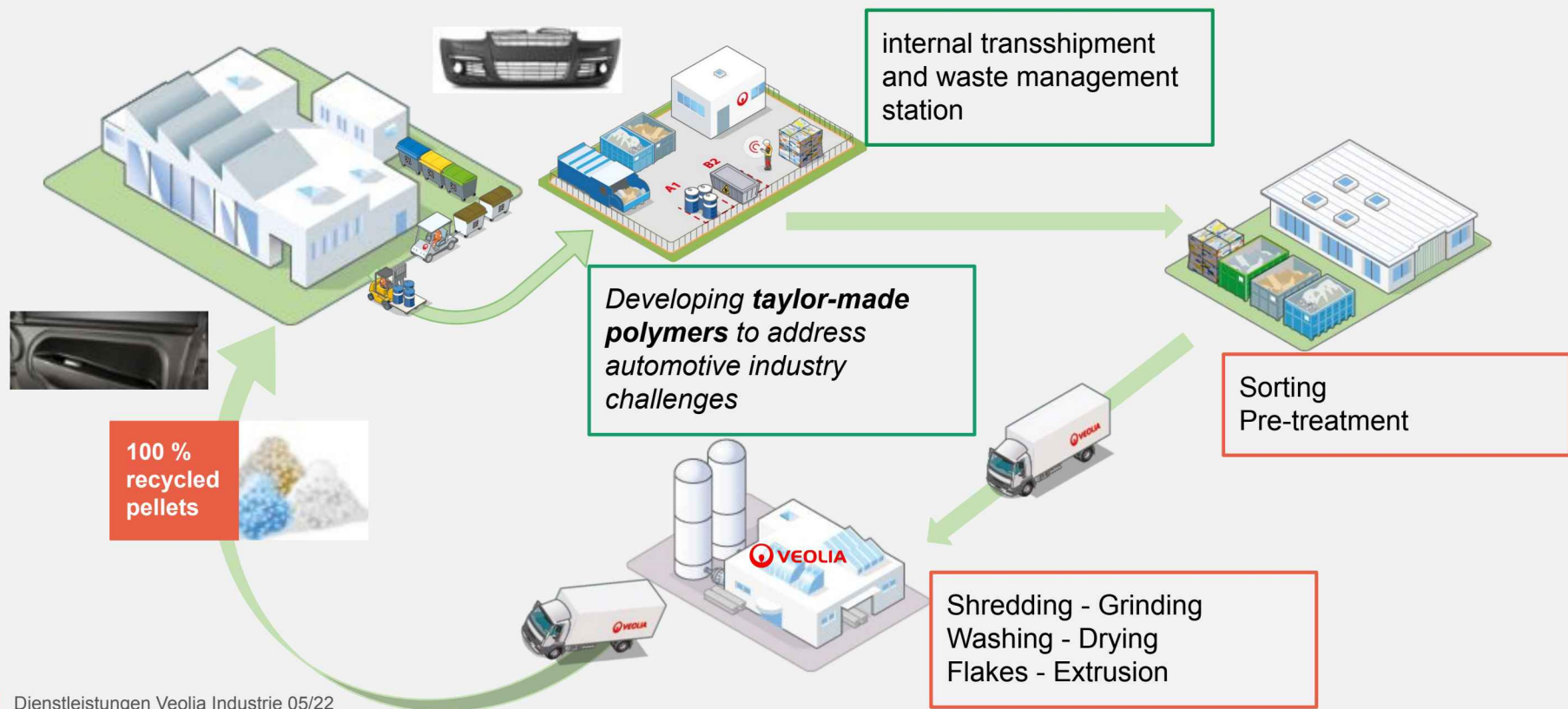
VERPACKUNGS-INDUSTRIE

Veolia-Anlagen

MultPET / MultiPort
in Bernburg (70.000 to/a)
Veolia PET
(Rostock, CH, S, N)



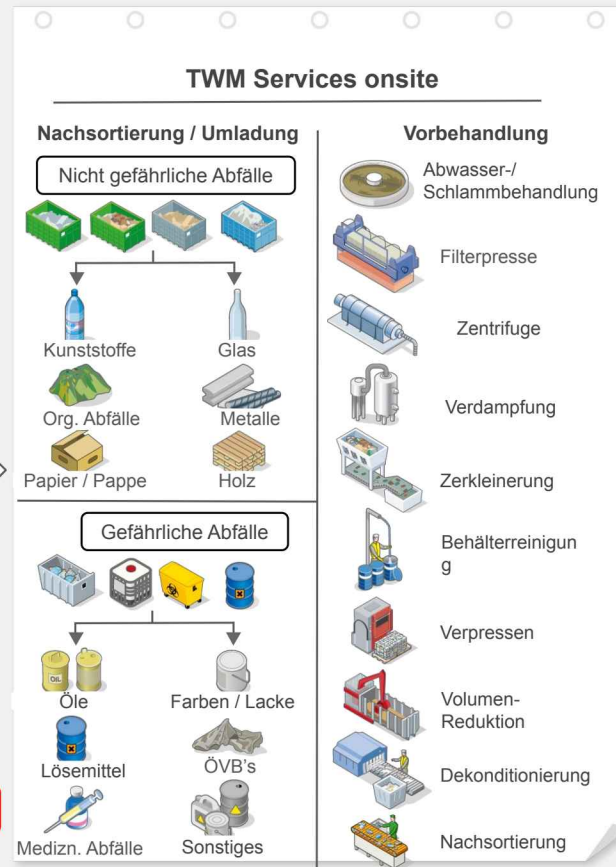
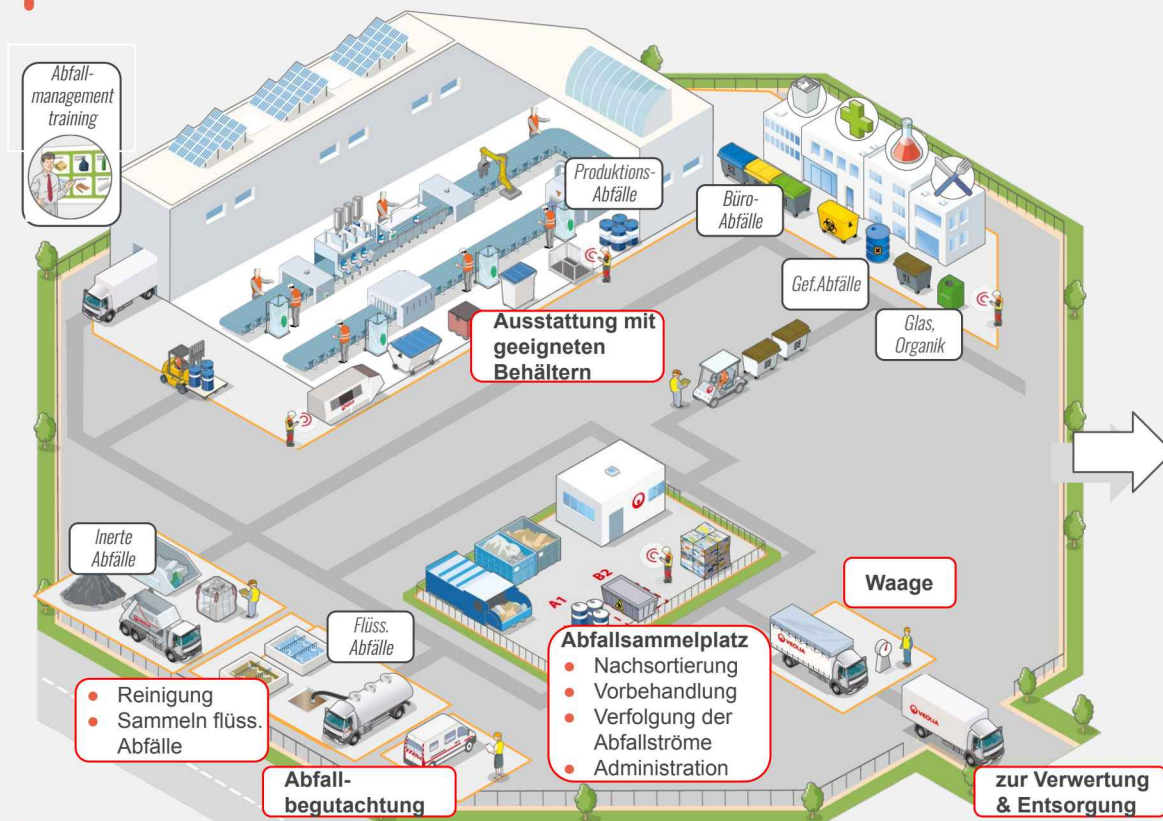
MATERIALKREISLAUF KUNSTSTOFF AUTOMOTIVE-INDUSTRIE



TOTAL WASTE MANAGEMENT

UNSER KONZEPT FÜR SIE

3



TRANSPARENZ IM WASTE MANAGEMENT

VEOLIA

Input Output Rechnung Kosten Stammdaten Verwaltung Hilfe Favoriten

Übersicht der Inputvorgänge

für Mandant: [] Behälter: [] Abfall: []

Scanner Datum: 01.08.2017 [] [] Startplatz: [] Sortierquote: []

[Suchen] [Zurücksetzen] [Excel Export] **Favoriten** Behälter ohne input (1738)

	für Mandant	Scanner Datum	Behälter	Startplatz	Einheit	Menge	Abfall	Sortierquote
	Fa. Heinrich	16.11.2017 15:49	H01	G 17 (Werk 1/Presswerk)	ABH	1	10006 Alustanzaabfälle «Noon nicht verteilt»	3
	Fa. Heinrich	16.11.2017 15:49	H02	KMEX Sausteile Verwahrung (Werk 1/Verwaltungsgedäude A=Pressenstrasse 3)	ABH	1	10006 Alustanzaabfälle «Noon nicht verteilt»	2
	Fa. Heinrich	16.11.2017 15:49	H11	G 9 (Werk 2/Metalbearbeitung)	ABH	1	10012 Lackreste «Noon nicht verteilt»	5
	Fa. Heinrich	16.11.2017 15:50	H03	B 19 (Werk 1/Presswerk)	ABH	1	10006 Alustanzaabfälle «Noon nicht verteilt»	3
	Fa. Heinrich	16.11.2017 15:50	H02	KMEX Sausteile Verwahrung (Werk 1/Verwaltungsgedäude A=Pressenstrasse 3)	ABH	1	10006 Alustanzaabfälle «Noon nicht verteilt»	3
	Fa. Heinrich	16.11.2017 15:50	H01	G 17 (Werk 1/Presswerk)	ABH	1	10006 Alustanzaabfälle «Noon nicht verteilt»	3
	Fa. Heinrich	16.11.2017 15:51	H01	G 17 (Werk 1/Presswerk)	ABH	1	10006 Alustanzaabfälle «Noon nicht verteilt»	2
	Fa. Heinrich	13.11.2017 12:30	H01	G 17 (Werk 1/Presswerk)	ABH	1	10006 Alustanzaabfälle «Noon nicht verteilt»	1
	Fa. Heinrich	13.11.2017 12:30	H01	G 17 (Werk 1/Presswerk)	ABH	1	10006 Alustanzaabfälle «Noon nicht verteilt»	2

Q VEOILA

[Home](#) |
 [Anmelden](#) |
 [Logout](#) |
 [Mein Profil](#) |
 [Einstellungen](#) |
 [Hilfe](#) |
 [Feedback](#)

Bildschirmfoto

☒ Spalten
 ☐ Zeilenansicht
 ☐ Listenansicht

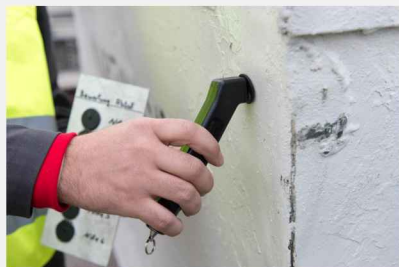
Funktion: Übersicht der Bestände [1] (2)

Allgemeine Daten

Datum:	Di 23.07.13	Gewicht:	1,102	Bemerkung:
Akteur:	10012 Laborteil	Vorlage pro Einheit:	0,000	
Nachweis:	EN303000383 EN Sonarartikel GmbH	Vorgabekarte:	0	
EINIG-ID:	030117 Artikel aus der Farb- oder Lackentfernung, die organische Lösungsmittel oder andere getriebene Stoffe enthalten	Konzentrationsmenge:	120,000	
Verpackungseinheit:	Sonarartikel EN	Ausgangsmenge:	4,800	
Anbieter:	Sonarartikel GmbH SA	Verfügbar:	115,200	

Transport

Kontaktfirma	Dokumente	Störung	Storno	Outputvorgänge mit gleichem Abfall	RME Zuordnung	Details
BS-Air	3473233232424					
Hr. Begleiternummer:					Kennzeichen LKW	<input type="text"/> Kennzeichen Auflieger <input type="text"/>
Transportart:	Ordnung TP				Kennzeichen Auflieger	<input type="text"/> Kennzeichen Auflieger <input type="text"/>
Lieferanten-Nr. (AGV):					Bahn	<input type="text"/>
Adresse:	Maschinenstraße Vink 1				ACR Teil	Farbe enthält Kynlar, 3, I, ACR, R40 D
ISO	0	KIM Modul: 0				
Anzahl Behälter:	1				Bemerkung Disposition	
Behälterart:	AK 10m					



Bei Abholung werden die Behälter gescannt und die Sortierqualität bestimmt

Outputmengen werden übernommen
Überwachung Entsorgungsnachweise

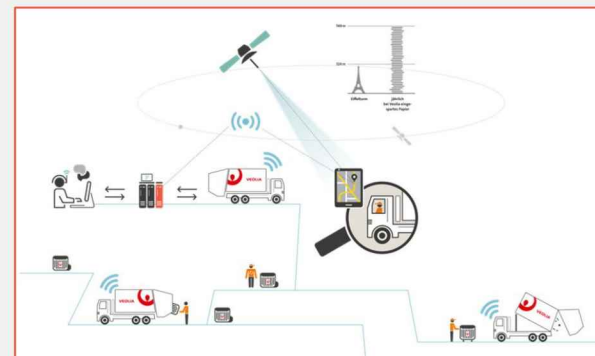
- Erfassung aller relevanten Daten zum Entsorgungsvorgang auch ohne Vertrag zur externen Entsorgung => Transparenz aller Abfallströme vom Ort der Entstehung bis zur finalen Verwertung / Entsorgung
- frei wählbare Berichte
- Zeitnahe Einsicht über Webportal

ERGÄNZUNG ZUM THEMA WASTE

WIE GEHT ES WEITER?

CIRCPACK

- StartUp-Projekt
- Dienstleistungen für das umweltfreundliche Design einer recycelbaren Verpackung
- Zertifizierung der Recyclingfähigkeit



Einsatz **TELEMATIK** bei Logistikdienstleistungen

- Reduzierung des Papierverbrauchs
- Umweltschonung durch Tourenoptimierung
- Reduzierung von Logistikkosten und CO2-Emissionen



- Schwerpunkte
- effiziente Energieversorgung
- Steigerung der Energieeffizienz
- Betrieb von Wärme- und Kältenetzen
- Beteiligung an Stadtwerken
- Mitarbeiter: 1.350
- Zentrale: Braunschweig

**Energieeffizienz-
Software** zum Monitoring
von Energieeinsparungs-
Maßnahmen



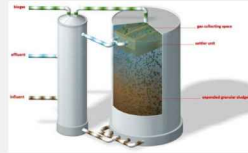
Energieerzeugung aus

- Altholz: 25%
- steigend durch Decarbonisierung des Kohlekraftwerks Braunschweig (Umstellung auf 180.000 to/Jahr Altholz statt Kohle)
=> Fernwärme für 50.000 Haushalte
- Biomasse
- Ersatzbrennstoffe (mit LEAG)



Schwerpunkte

- Aufbereitung von Wasser
- und Abwasser
 - Verwertung von Reststoffen
 - Wasser-Recycling
 - Water to Energy
 - Water ReUse
 - Phosphor-Recycling
- Kommunale Trinkwasserver- und Abwasserentsorgung
- Mitarbeiter: 750
- Zentrale: Leipzig



Co-Vergärung von biogenen Abfällen in der Kläranlage Schönebeck (seit 10 Jahren)

Klärschlammverbrennung Boxberg mit Phosphorrückgewinnung (mit LEAG)

Corona-Monitoring im Abwasser

GREENPATH

- zertifiziertes Tool zur Berechnung und **Optimierung des Umweltfußabdrucks** von Dienstleistungen aller Art bei unseren Kunden
- Messung der Auswirkungen von Energie-, Wasserverbrauch und Abfallaufkommen
- verschiedene Szenarien möglich

=> Entwurf eines effizienten Ressourcenmanagements für zukünftige Geschäftsaktivitäten

=> Action plan zur Reduzierung von GHG-Emissionen

ZERO WASTE

Programm zur Begleitung unserer Kunden

- zu einem verantwortungsbewussten Umgang mit Abfällen
- Aufzeigen von Lösungen zur Abfallvermeidung
- Schließen von Wertstoffkreisläufen

FRAGEN

Ihre Fragen?

Unsere Fragen

- Wie funktioniert Ihr Abfallmanagement heute?
- Sind Infos verfügbar zu
 - Behälterausstattung
 - Genutzte Geräte
 - Mengen Abfälle
 - Mengen Metalle / Schrotte
- Wissen Sie, wieviel Zeit Ihre Mitarbeiter für das Thema Abfall aufwenden?
- Sehen Sie potenzielle Materialien, die für einen Kreislauf geeignet sein könnten?

Sprechen Sie uns an!

Veolia Industrie Deutschland GmbH

Am Torhaus 52 • 66113 Saarbrücken
Tel. +49 681 948160 • Fax +49 681 94816 100
de.industrie@veolia.com

www.veolia.de

Geschäftsführung: Harald Kunkler, Jeremy Müller

Ihr Ansprechpartner:

Klaus Wollner

Goebenstraße 40 • 32051 Herford
Tel. +49 5221 28100 24
Mob. +49 173 595 43 22
klaus.wollner@veolia.com

... AUCH IN DEUTSCHLAND

FOOTPRINT VEOLIA DEUTSCHLAND



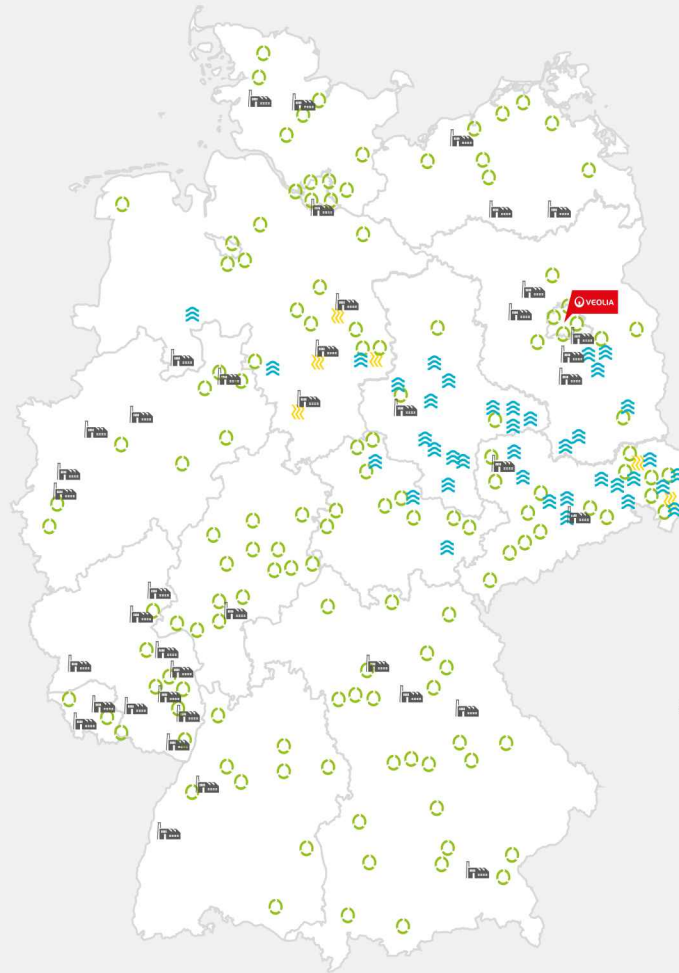
250 Standorte
in Deutschland
Headquarter in Berlin



rd. **10.500**
Mitarbeiter



ca. **1,9 Mrd.**
Umsatz (2020)



Wasser Management



Wertstoff Management



Energie Services



Industrie Services

15