



TRIQBRIQ

MIKRO-MODULARER HOLZBAU DER ZUKUNFT



TRIQBRIQ AG

Gewinner des Vonovia
Innovationspreises 2022



**INNOVATIONSPREIS
ARCHITEKTUR +
BAUWESEN**

2023



DGNB
SUSTAINABILITY
CHALLENGE
2022
START-UP
FINALIST



DIE BAUWIRTSCHAFT HAT EIN PROBLEM...



RESSOURCENINTENSIV

Die Bauwirtschaft verursacht ca. 60% des Abfallaufkommens in Deutschland

ENERGIEINTENSIV

Die Bauwirtschaft verursacht ca. 35% des weltweiten Energieverbrauchs

CO2-EMISSIONEN

Die Bauwirtschaft verursacht ca. 40% der weltweiten CO2-Emissionen

...FÜR DAS WIR EINE LÖSUNG HABEN

TRIQUERIN



KREISLAUFFÄHIG

Unser System wird ohne Leim oder Chemie verbaut und ist sortenrein rück- und wiederaufbaubar



ENERGIESPAREND

Deutlich weniger energieintensive Arbeitsschritte notwendig als bei Baustoffen mit vergleichbaren statischen Eigenschaften



KLIMAPOSITIV

Ein Quadratmeter Wandfläche gebaut mit unserem TRIQBRIQ-System hat eine CO2-Bilanz von ca. minus 125-200 kg.



TRI^QBRI^Q

SCHWACHHOLZ

KALAMITÄTSHOLZ

RÜCKGEBAUTES HOLZ

DREI-AXIALE VERBINDUNG

ROBOTERFERTIGUNG

BUCHENHOLZDÜBEL

KRAFTSCHLÜSSIGE
VERBINDUNG

WERKZEUG FÜR
BOHRHAMMER

EFFIZIENTER AUFBAU

KREISLAUFFÄHIG

TRI~~Q~~BERI~~Q~~

TRI~~NE~~RI~~NE~~

BINDET 125 KG
CO2 PRO QM WAND

FELXIBLE PLANUNG

MÜLLFREI

SORTENREINER
RÜCKBAU

MIKRO-MODULAR

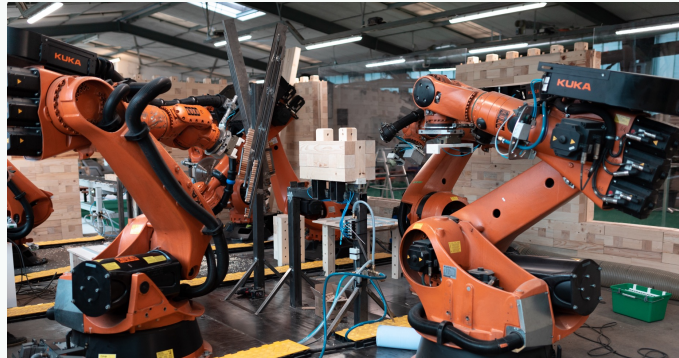
UNSER KREISLAUF

TRIQBRIQ



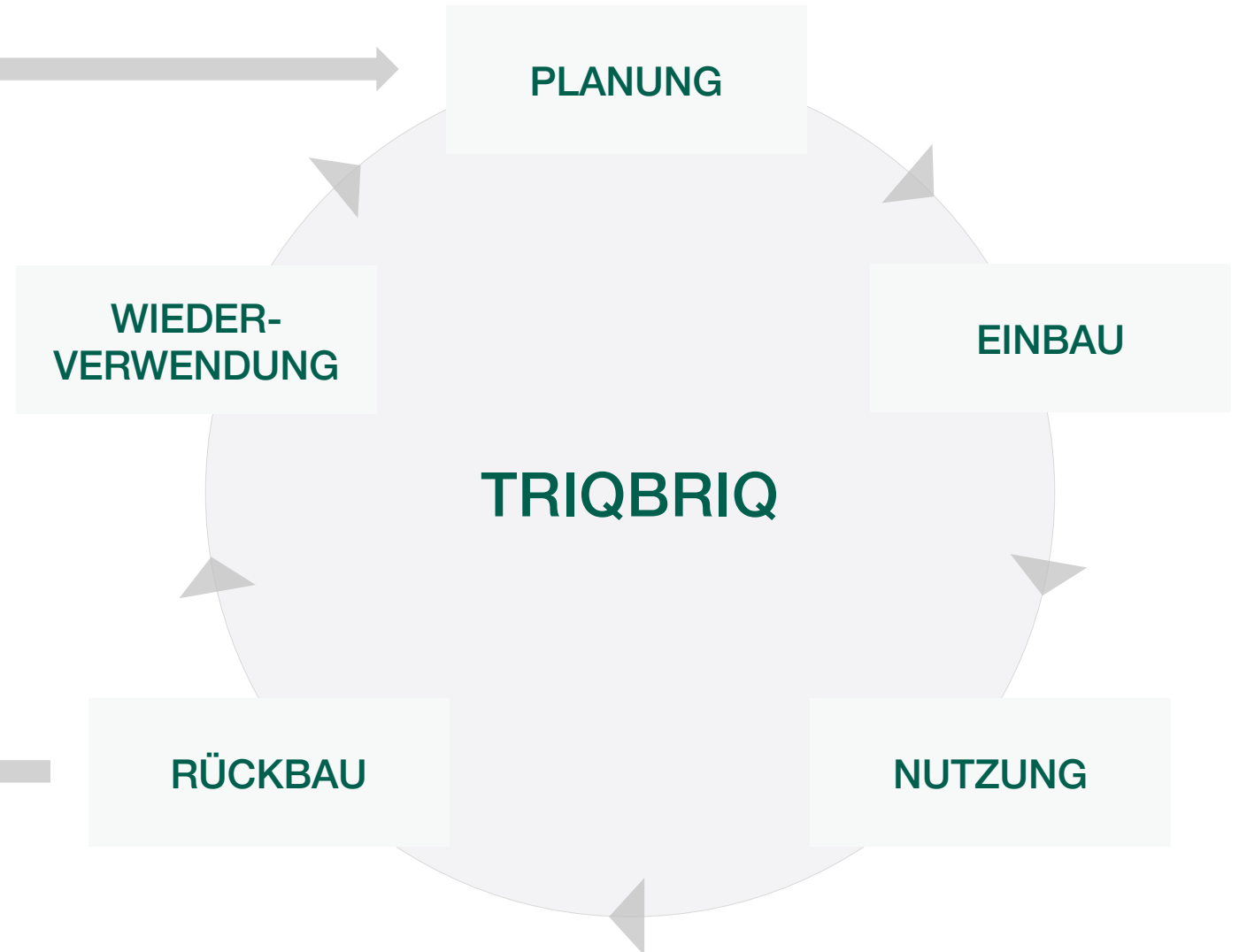
HERSTELLUNG

Aus günstigem und nachhaltigem Holz



DOWNCYCLING

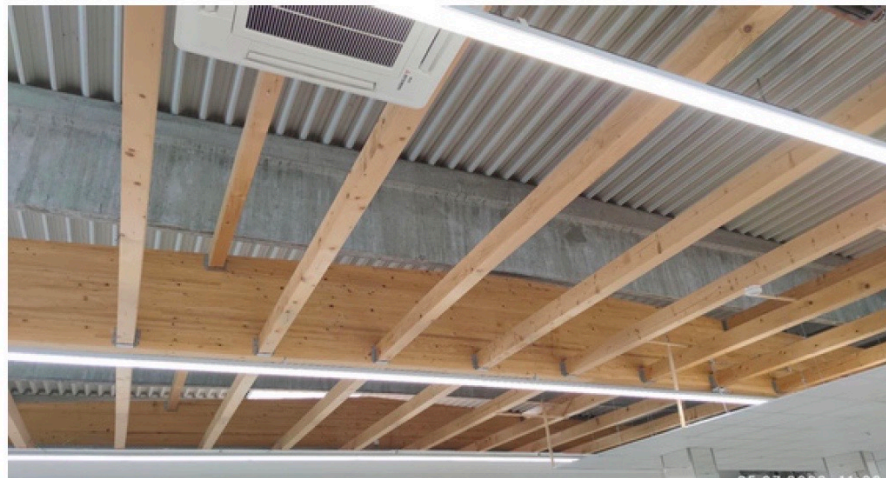
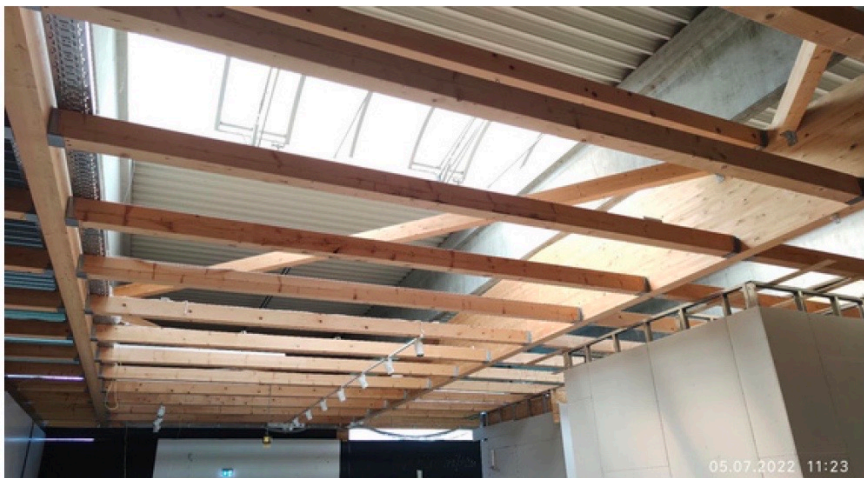
Konventionelle „Kreislaufwirtschaft“



KALAMITÄTEN

TRINERIN





Quelle: Concular

UNSER STAMMWERK

TRINER



MATERIAL

TRI~~BER~~IN



HOBELN

TRINER



ABBINDEN UND BOHREN

TRINER



ZUSAMMENFÜGEN

TRI²BERLIN





ANLIEFERUNG

TRINER



AUFBAU

TRI~~BER~~IN



MEHRSTÖCKIGES WOHNGEBÄUDE

TRI~~BERI~~



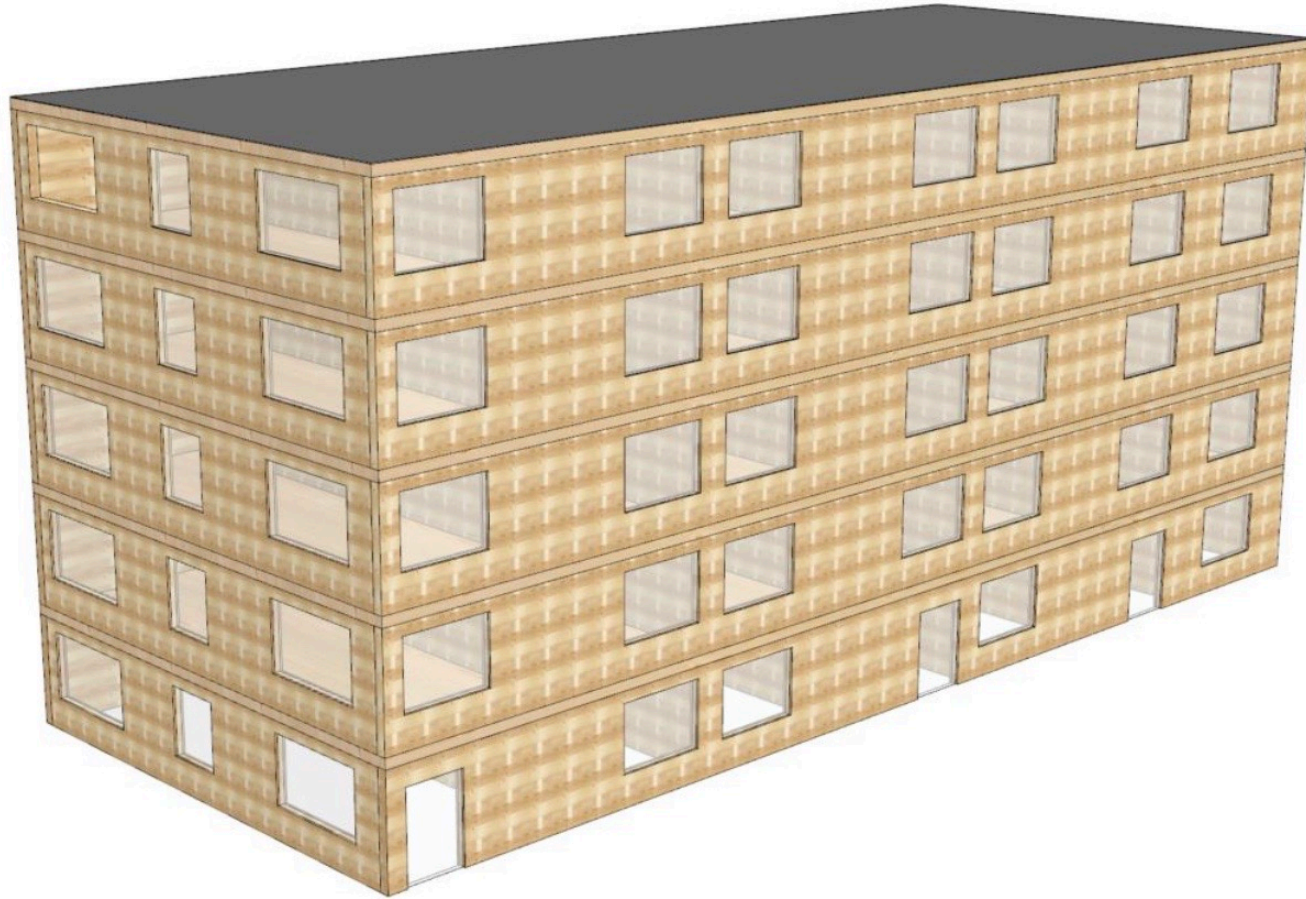
INNENAUSBAU

TRINERIN



VORUNTERSUCHUNGEN MEHRGESCHOSSIGER WOHNGEBÄUDE

TRI^QBRIQ



BÜRO:
STR.UCTURE GMBH

FÜNF GESCHOSSE

WÄNDE:
TRIQBRIQ

DECKE:
BRETTSPERRHOLZ

VORUNTERSUCHUNGEN MEHRGESCHOSSIGER WOHNGEBÄUDE

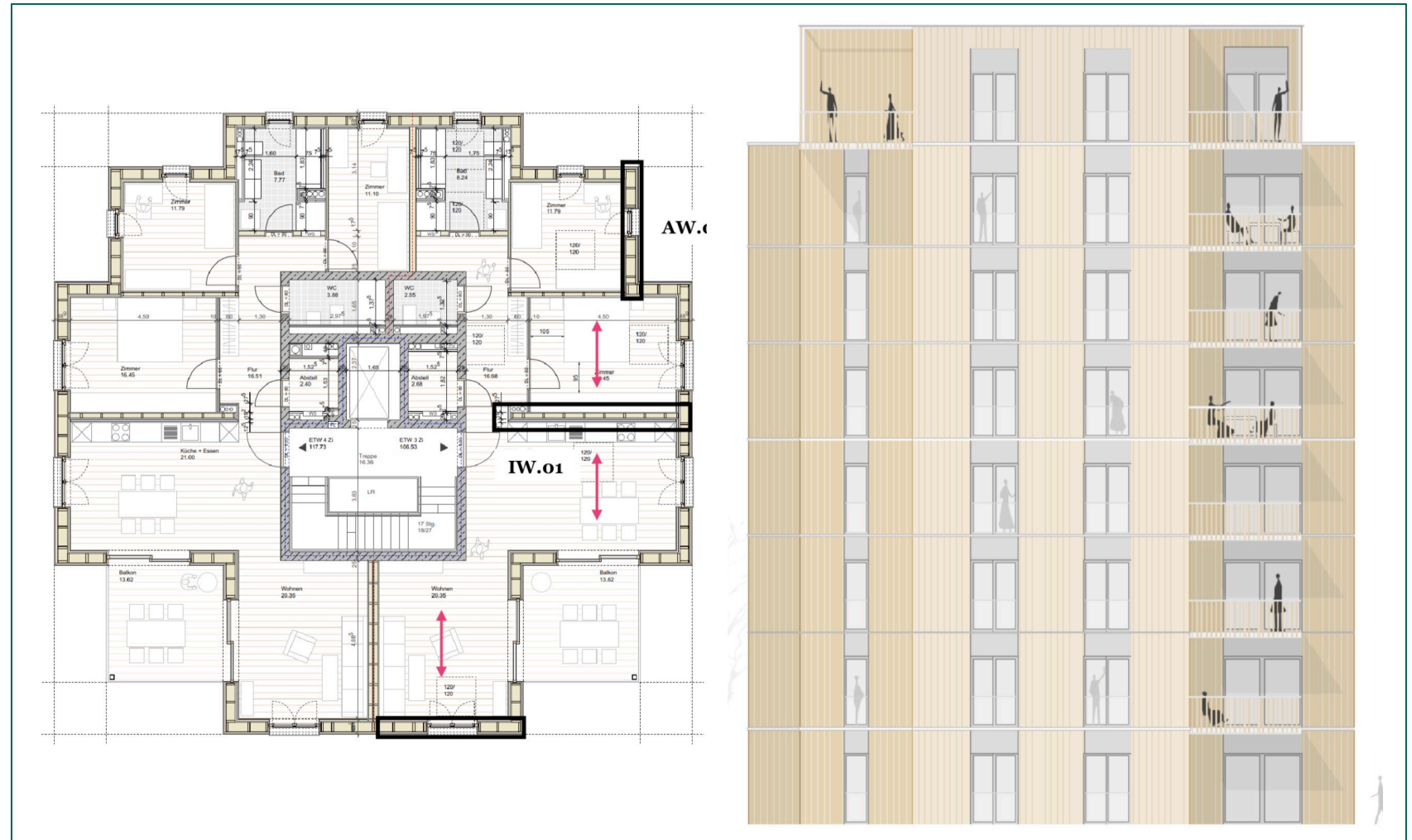
TRI^QBRIQ

BÜRO:
STR.UCTURE GMBH

ACHT GESCHOSSE

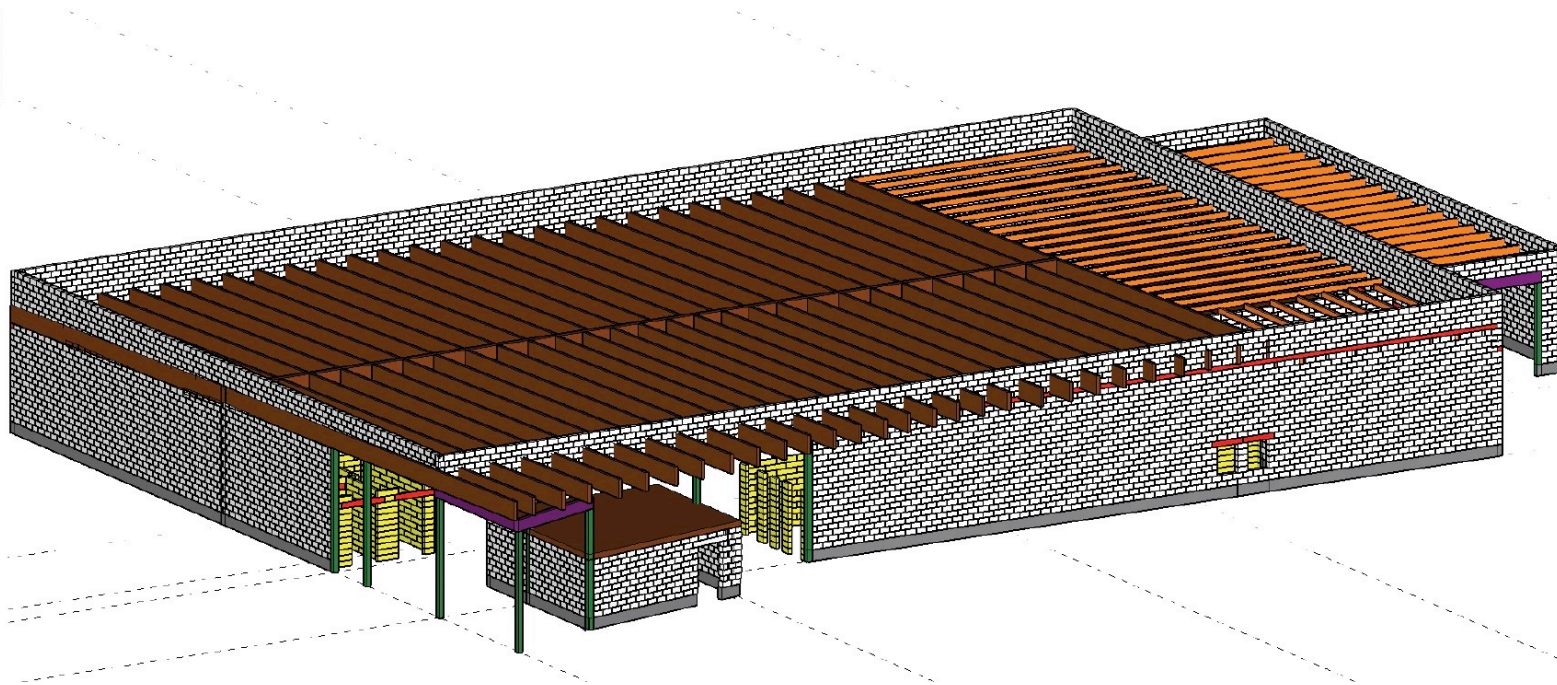
WÄNDE:
TRI^QBRIQ

TREPPENHAUS:
STAHLBETON



EDEKA BRAUNSCHWEIG-LAMME

TRI^QBRIQ



KUNDE:
EDEKA

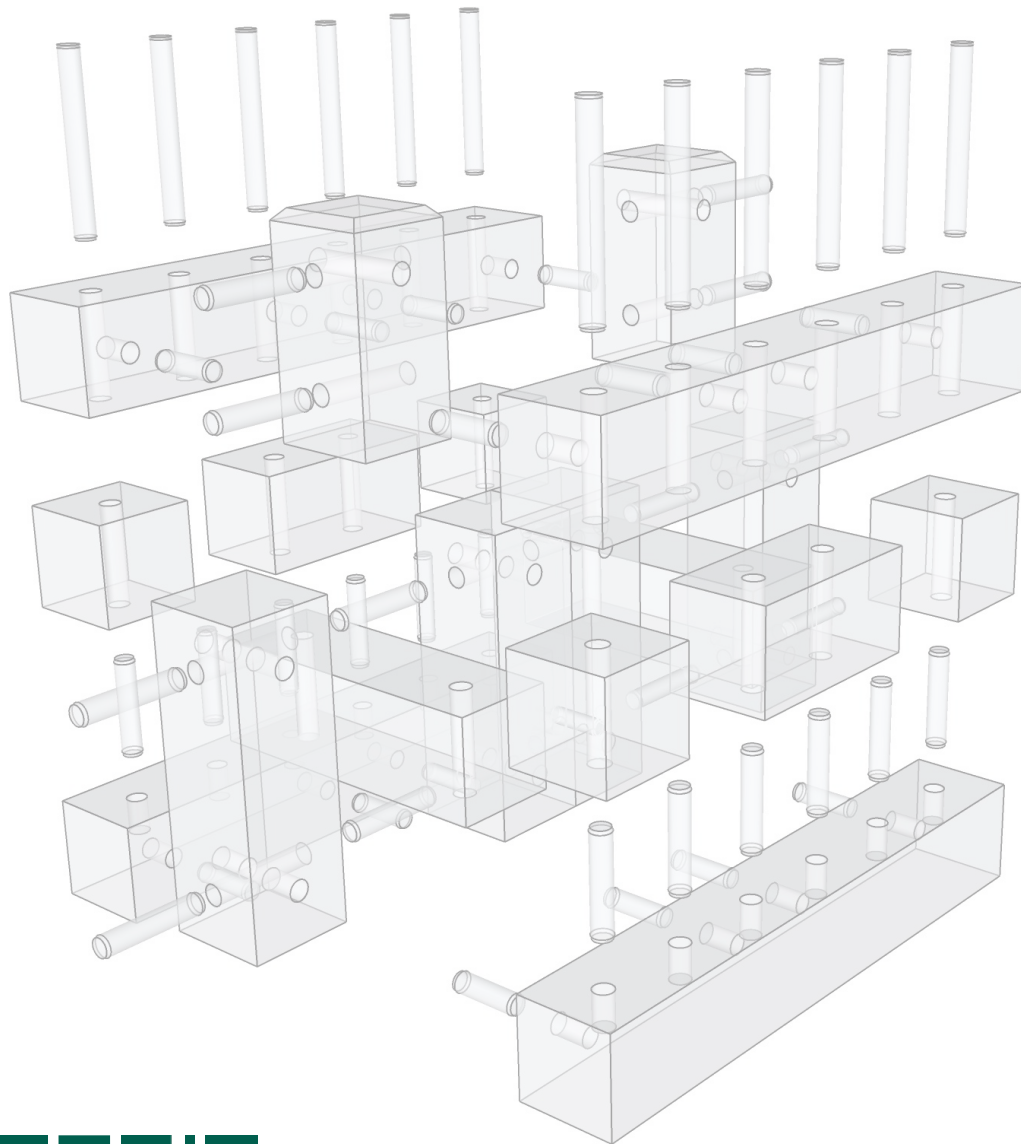
GRÖßE:
1.100 QM

WÄNDE:
TRI^QBRIQ

DECKE:
BRETTSCHICHTHOLZ

„WIR KÖNNTEN UNS AUS DEM KLIMAWANDEL
HERAUSBAUEN.“

- Hans Joachim Schellnhuber



KONTAKT

TRIQBRIQ AG

Stuttgarter Str. 115
70469 Stuttgart

LEWIN FRICKE

TELEFON +49 711 - 252 815 90
MAIL l.fricke@triqbriq.de

triqbriq.de

Diese Präsentation enthält bestimmte in die Zukunft gerichtete Aussagen und finanzielle Ausblicke. Solche zukunftsgerichteten Aussagen und Ausblicke werden auf der Grundlage von Annahmen und Erwartungen gemacht, die das Unternehmen zum jetzigen Zeitpunkt für angemessen hält, die sich jedoch als falsch erweisen können. Man sollte sich nicht in unangemessener Weise auf solche Aussagen verlassen, da sie naturgemäß bekannten und unbekannten Risiken, Ungewissheiten und anderen Faktoren unterliegen, die dazu führen können, dass die tatsächlichen zukünftigen Ergebnisse, die Finanzlage, die Entwicklung oder die Leistung des Unternehmens oder der Gruppe wesentlich von denjenigen abweichen, die in solchen Aussagen ausdrücklich oder implizit angenommen werden. Zu diesen Faktoren gehören unter anderem:

Die allgemeine Wirtschaftslage / die Auswirkungen der Covid-19-Pandemie / der Wettbewerb durch andere Unternehmen / die Auswirkungen und Risiken neuer Technologien / der anhaltende Kapitalbedarf des Unternehmens / die Finanzierungskosten / Verzögerungen bei der Integration der Fusion oder der Akquisitionen / Änderungen der Betriebskosten / Währungs- und Rohstoffpreisschwankungen / die Fähigkeit des Unternehmens, qualifizierte Mitarbeiter zu rekrutieren und zu halten / politische Risiken in den Ländern, in denen das Unternehmen tätig ist / Änderungen des geltenden Rechts / und andere in dieser Mitteilung genannte Faktoren.

Sollten sich eines oder mehrere dieser Risiken, Ungewissheiten oder sonstigen Faktoren verwirklichen oder sollten sich die zugrunde liegenden Annahmen oder Erwartungen als falsch erweisen, können die tatsächlichen Ergebnisse erheblich von den angegebenen abweichen. In Anbetracht dieser Risiken, Ungewissheiten oder anderen Faktoren werden die Leser davor gewarnt, sich in unangemessener Weise auf solche zukunftsgerichteten Aussagen zu verlassen. Das Unternehmen übernimmt keine Verpflichtung, solche zukunftsgerichteten Aussagen fortzuschreiben, zu aktualisieren oder an künftige Ereignisse oder Entwicklungen anzupassen, es sei denn, dies ist durch geltende Gesetze oder Vorschriften vorgeschrieben. Es wird darauf hingewiesen, dass die in der Vergangenheit erzielten Ergebnisse keinen Hinweis auf künftige Ergebnisse geben. Bitte beachten Sie auch, dass Zwischenergebnisse nicht notwendigerweise ein Hinweis auf die Ergebnisse des gesamten Jahres sind. Personen, die eine Beratung wünschen, sollten sich an einen unabhängigen Berater wenden.

Diese Präsentation stellt weder ein Angebot noch eine Aufforderung zum Kauf oder Verkauf von Wertpapieren in irgendeiner Rechtsordnung dar.